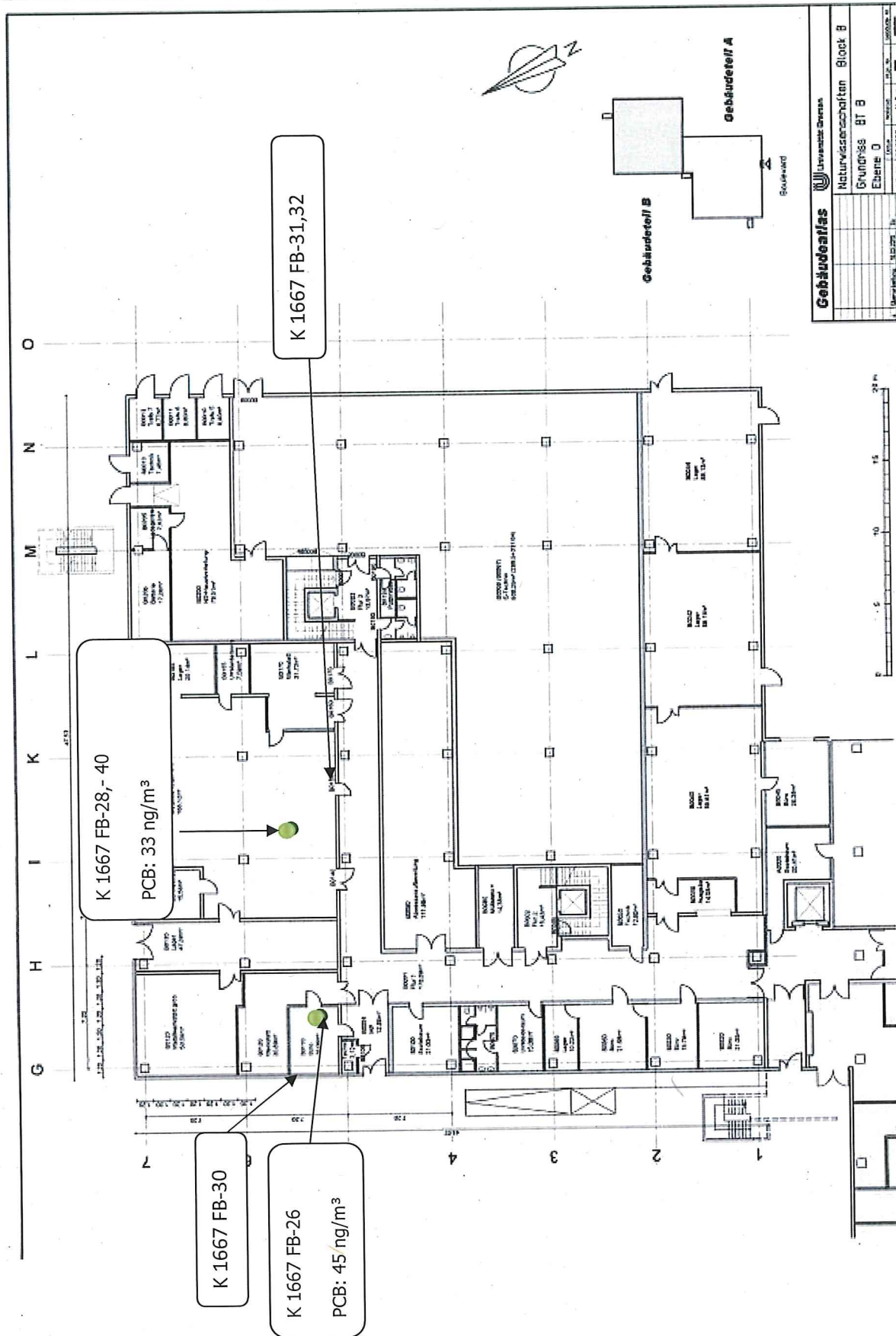
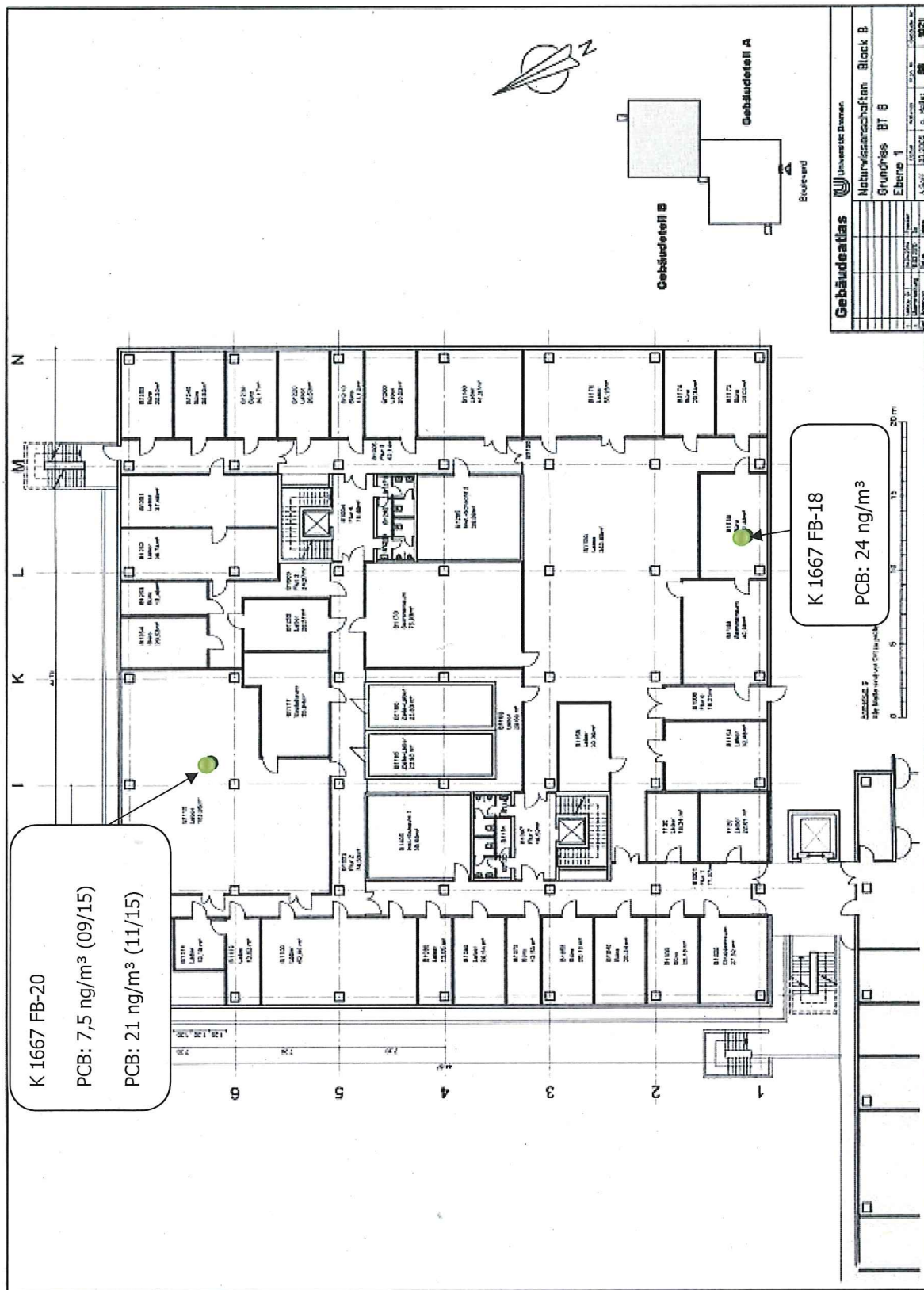


Plan zu K 1667 FB, PCB-Erhebung in NW II, Stand 01/2016
Seite 6 von 10 Seiten

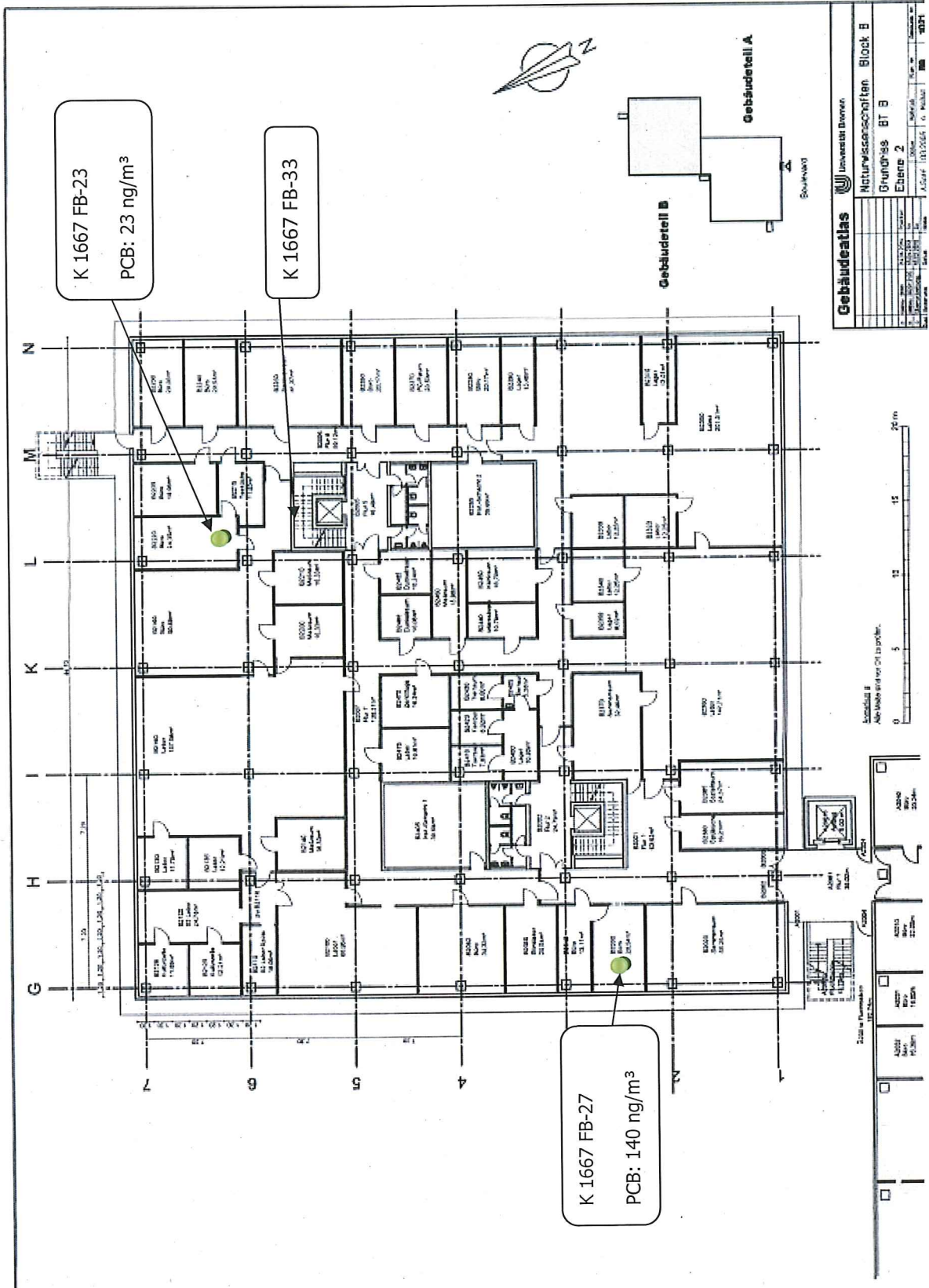


● PCB-Luft kleiner als 300 ng/m³
● PCB-Luft zwischen 300 und 3.000 ng/m³





Plan zu K 1667 FB, PCB-Erhebung in NW II, Stand 01/2016
Seite 8 von 10 Seiten



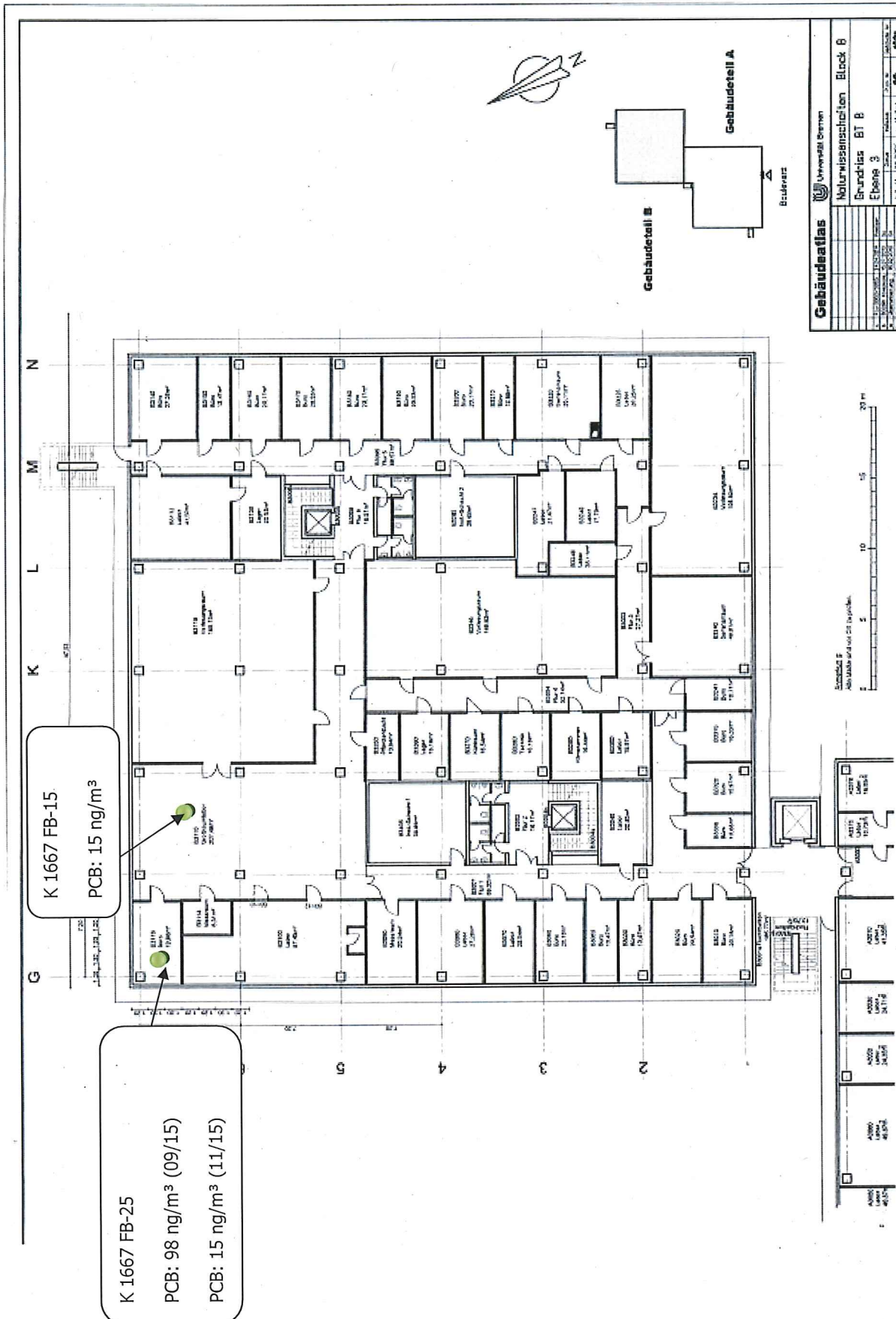
K 1667 FB-23
PCB: 23 ng/m³

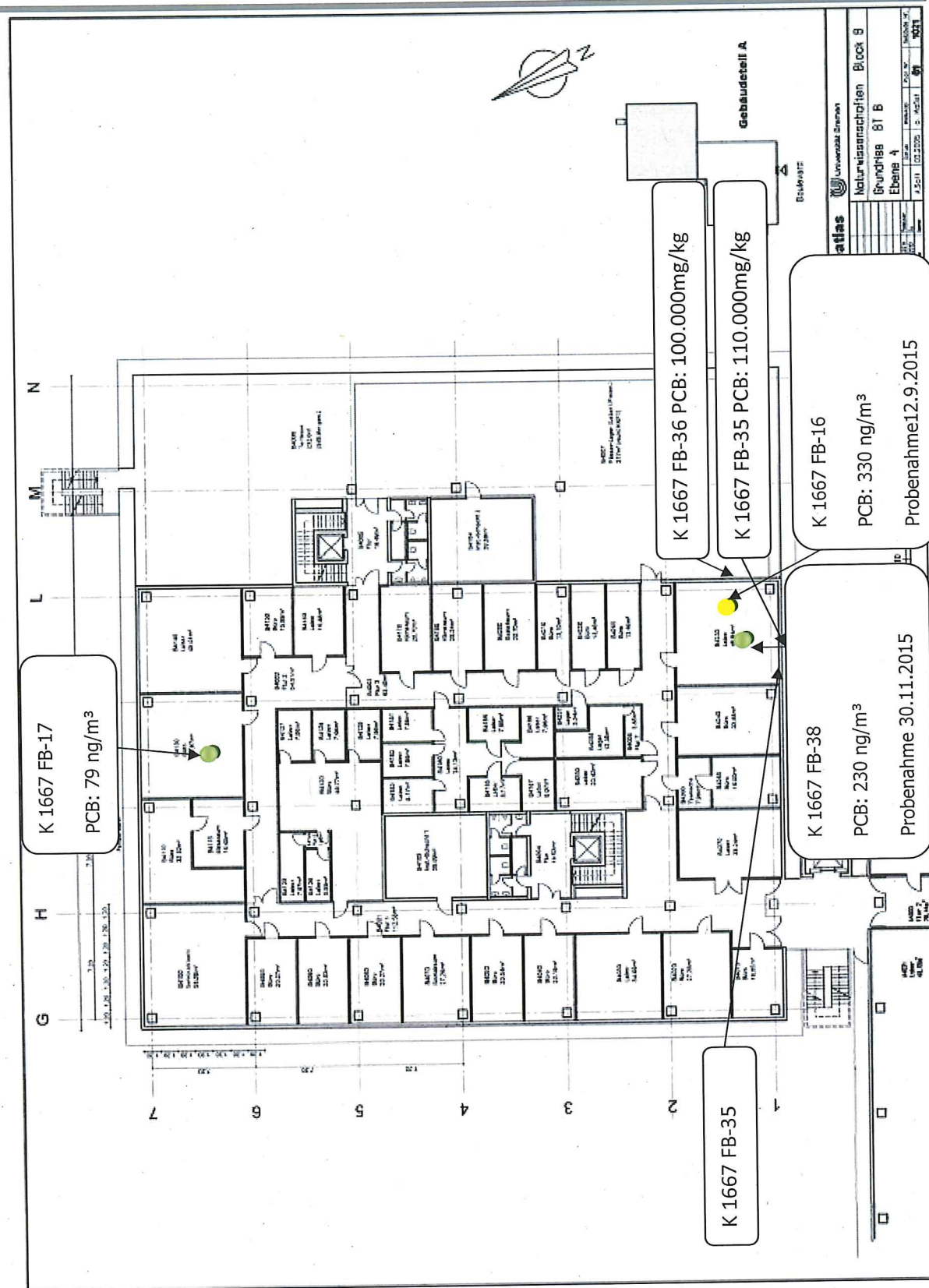
K 1667 FB-33

K 1667 FB-27
PCB: 140 ng/m³

- PCB-Luft kleiner als 300 ng/m³
- PCB-Luft zwischen 300 und 3.000 ng/m³

Gebäudedatlas		Umweltinstitut Bremer	
Naturwissenschaften, Block B			
Brunnengr. BT B			
Ebene 2			
Projekt-Nr.	10000000000000	Plan-Nr.	001
Rev.	01	Stand	01/2016
Zustimmung:			





- PCB-Luft kleiner als 300 ng/m³
- PCB-Luft zwischen 300 und 3.000 ng/m³